



UNIONE EUROPEA

**FONDI  
STRUTTURALI  
EUROPEI**

**pon**  
2014-2020

PER LA SCUOLA - COMPETENZE E AMBIENTI PER L'APPRENDIMENTO-FESR



Ministero dell'Istruzione, dell'Università e della Ricerca  
Dipartimento per la Programmazione  
Direzione Generale per interventi in materia di edilizia  
scolastica, per la gestione dei fondi strutturali per  
l'istruzione e per l'innovazione digitale  
Ufficio IV

MIUR



**COMUNE DI TURRIACO**

## **SCHEDA PROGETTUALE**

**Adattamento funzionale della scuola per l'infanzia con posa di un  
LAVANDINO ESTERNO  
CODICE EDIFICIO 0310240002 (GO000035 regionale)**

**CUP H77B20004740001  
CIG Z942E13342**

PROGETTAZIONE UFFICIO TECNICO COMUNALE DI TURRIACO

Il progettista e RUP: arch. Bruno CUCIT

Collaboratori interni: geom. Rolando FABBI, Susanna COLOVATTI

Turriaco, agosto 2020

## 1. RELAZIONE GENERALE

Ai fini di contrastare le possibilità di contagio da Covid-19 e favorire la pulizia e l'igienizzazione delle mani dei bambini presso la scuola per l'infanzia, l'Amministrazione comunale intende provvedere alla realizzazione di un lavandino esterno.

Il lavandino verrà posizionato sul retro dell'edificio in corrispondenza ad una fioriera in cls, con un rubinetto a muro. Il lavandino, in battuto di terrazzo tipo "Pegase grey 60" o similare, delle dimensioni esterne di : A 15 x L 60 x P42 cm, ed interne di: A10 x L50 x P34 cm,. verrà posto in corrispondenza di una fioriera esistente e collegato con tubo di scarico sifonato in pvc al pozzetto esistente. Nella parte retrostante verrà realizzato un elemento in cls prefabbricato, con superficie a vista in piastrelle di ceramica, a supporto del miscelatore inox.

## 2. ELENCO PREZZI

	descrizione	u.m.	importo
01	intervento di demolizione parziale della muratura e del marciapiede in cls esistenti, collegamento con la tubazione interna di adduzione acqua, fornitura e posizionamento di lavandino in battuto di terrazzo tipo "Pegase grey 60" o similare, delle dimensioni esterne di : A 15 x L 60 x P42 cm, ed interne di: A10 x L50 x P34 cm, completo di accessori, miscelatore inox con braccio lungo, colonna di scarico sifonata e collegamento a pozzetto esistente, f.p.o di piastra in cls prefabbricata spessore cm. 10 dim. cm. 60 x 45, con superficie a vista in piastrelle di ceramica, forata per il miscelatore, opere di collegamento idraulico, rispristini, stuccature, compreso ogni altro onere per dare il lavoro finito a regola d'arte	a corpo	€ 2.414,00
02	Oneri sicurezza I lavori verranno effettuati da un'unica impresa e, in considerazione della modesta entità e del personale impiegato ( n. 2 operai) non risulta necessario provvedere alla redazione del PSC, mentre è obbligo dell'impresa presentare il POS. Le lavorazioni non prevedono interazioni e coordinamento con altre imprese, e verranno effettuate durante i periodi di chiusura della scuola, previa segnalazione e delimitazione dell'area dei lavori. Vengono pertanto considerate, a corpo, le misure atte alla prevenzione da Covid19, compresi i DPI necessari, le operazioni di igienizzazione. Non si ritiene di prescrivere l'utilizzo di un wc chimico né di un locale spogliatoio, in quanto può venire utilizzato un servizio interno alla struttura scolastica, dedicato esclusivamente e temporaneamente a tale compito, previa sanificazione e igienizzazione.	a corpo	€ 90,00

### 3. COMPUTO METRICO

	Rif. EP.U.	descrizione	u.m.	quantità	importo
01	01	Realizzazione di un lavandino esterno, comprese opere idrauliche, murarie e ripristini	a corpo	1	€ 2.414,00
02	02	Oneri sicurezza	a corpo	1	€ 90,00

### 4. Quadro economico

QUADRO ECONOMICO		
A	LAVORI	
A.1	intervento	2.414,00
A.2	oneri sicurezza	90,00
	TOTALE A	2.504,00
B	SOMME A DISPOSIZIONE DELL'AMMINISTRAZIONE	
B1	Oneri Fiscali 22%	550,88
B.2	spese pubblicitarie	5,12
	TOTALE B	556,00
	TOTALE A+B	<b>3.060,00</b>

ALLEGATO\_1\_Tav.1–prospetto scuola per l'infanzia, doc. fotografica

ALLEGATO\_2\_Tav.2–pianta, prospetti scala 1:10

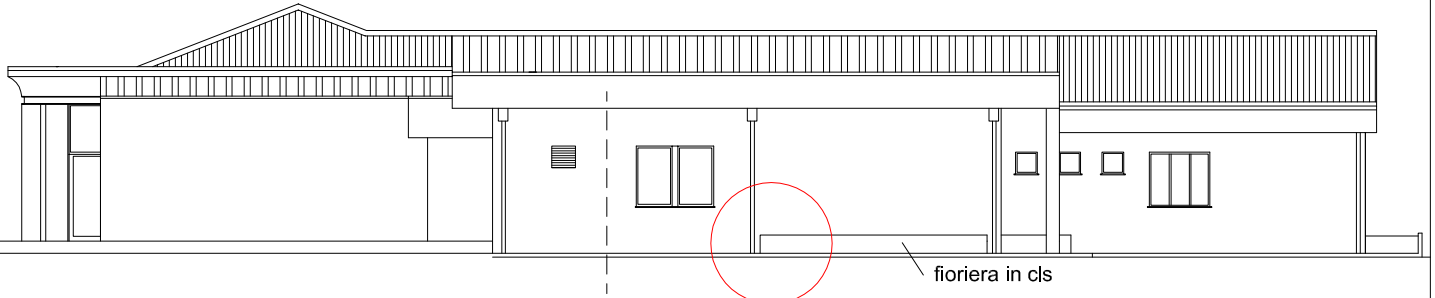
ALLEGATO\_3\_Tav.3–lavandino tipo

ALLEGATO\_4\_Piano Sicurezza e coordinamento ( asseverazione )

Turriaco, agosto 2020

Il Responsabile del Servizio e RUP  
arch. Bruno Cucit.  
(firmato digitalmente)

SCUOLA PER L'INFANZIA  
NUOVO LAVANDINO ESTERNO  
TAV.1



PROSPETTO NORD

LAVANDINO  
ESTERNO



RUBINETTO  
ESISTENTE

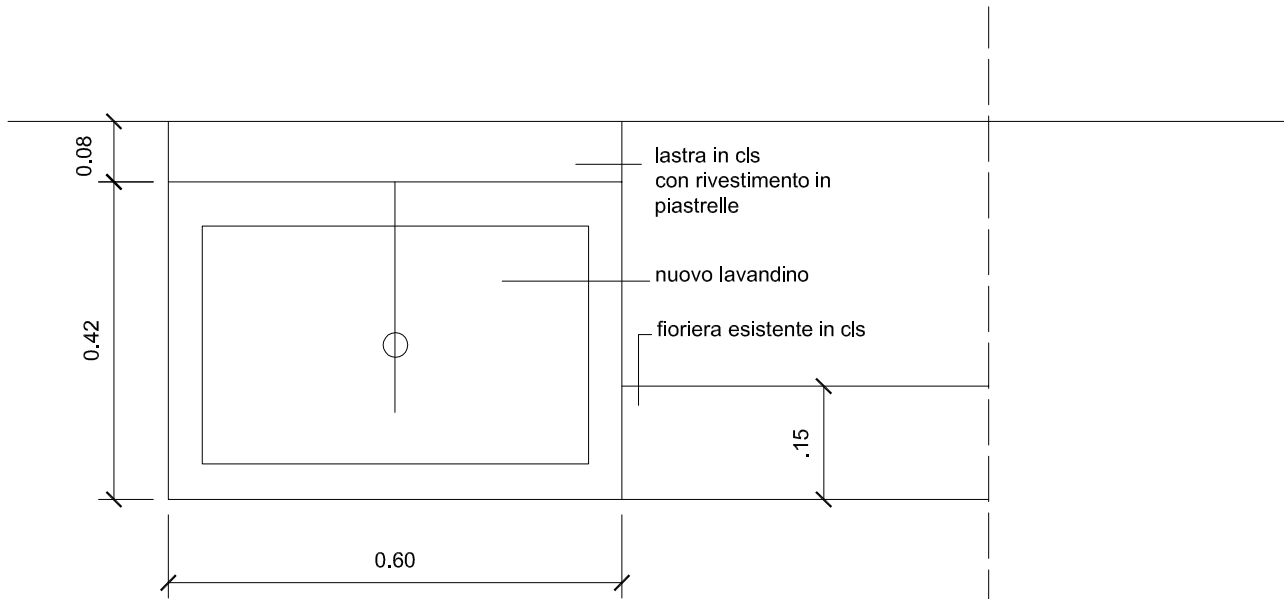
COLLEGAMENTO  
SCARICO  
IN POZZETTO  
SIFONATO

# SCUOLA PER L'INFANZIA

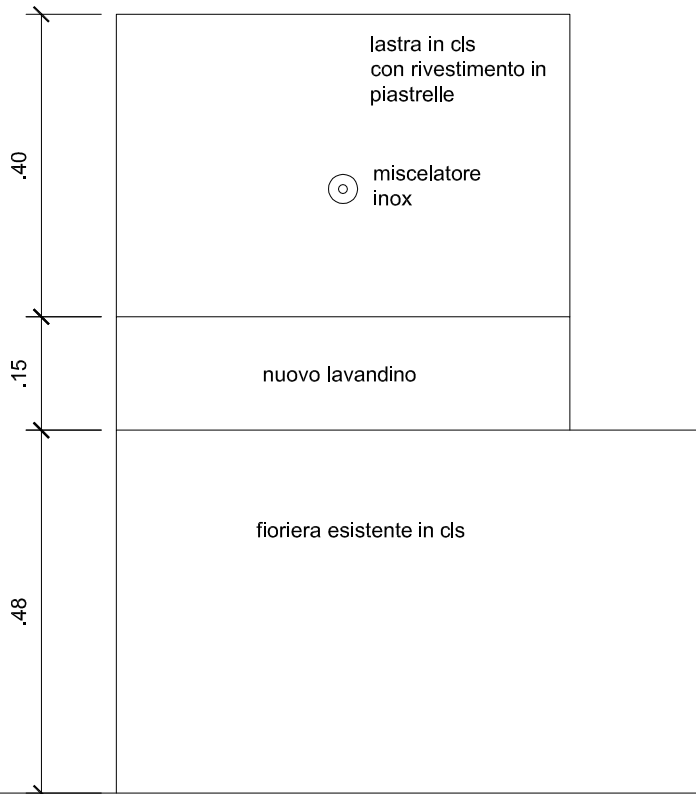
NUOVO LAVANDINO ESTERNO

TAV.2

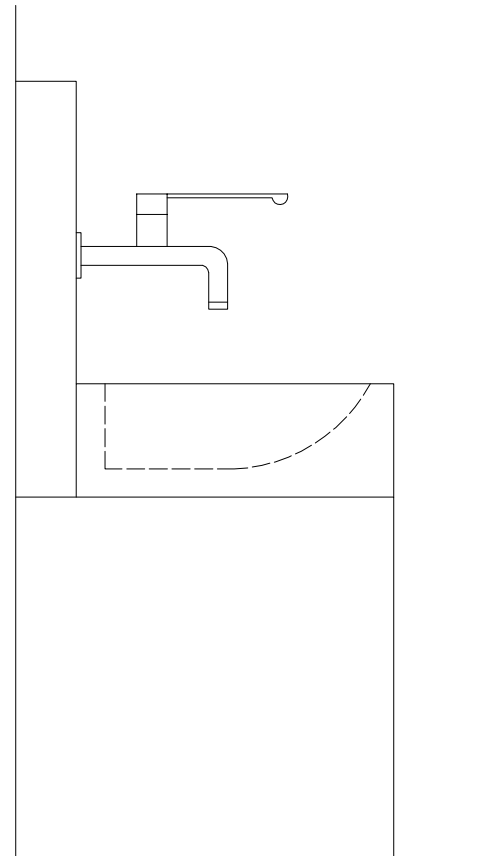
scala 1:10



PIANTA



prospetto frontale



prospetto laterale

SCUOLA PER L'INFANZIA  
NUOVO LAVANDINO ESTERNO  
TAV.3



LAVABO ESTERNO in battuto di terrazzo tipo  
"Pegase grey 60" o similare

dimensioni: A 15 x L 60 x P42 cm  
dimensioni interne: A10 x L50 x P34 cm

## **ALLEGATO\_4\_Piano Sicurezza e coordinamento**

Adattamento funzionale della scuola per l'infanzia con posa di un  
LAVANDINO ESTERNO  
CODICE EDIFICIO 0310240002 (GO000035 regionale)

### **ASSEVERAZIONE**

il sottoscritto arch. Bruno Cucit, dipendente comunale, in qualità di progettista e direttore dei lavori di "Adattamento funzionale della scuola per l'infanzia nel comune di Turriaco con posa di un LAVANDINO ESTERNO"

#### **D I C H I A R A**

- che la categoria prevalente dei lavori in questione è la OG 1- edifici civili e industriali - per un importo di € 2.504,00 , pari all' 100% del costo delle opere.
- che per i lavori in oggetto, non risulta necessaria la redazione del Piano di Sicurezza e coordinamento (PSC ), di cui all'art. 90 del D.Lgs 81/2008, in quanto saranno eseguiti da un'unica impresa appaltatrice.

Il Progettista  
Arch. Bruno Cucit