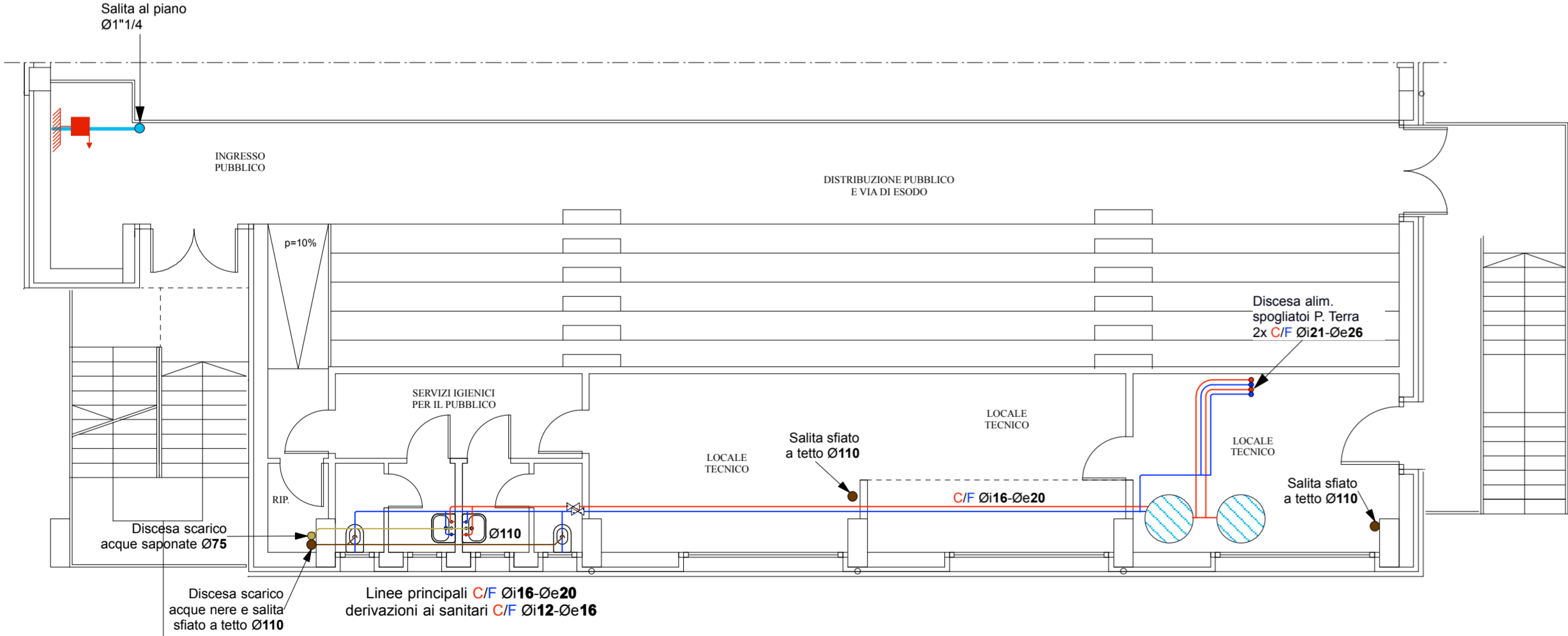
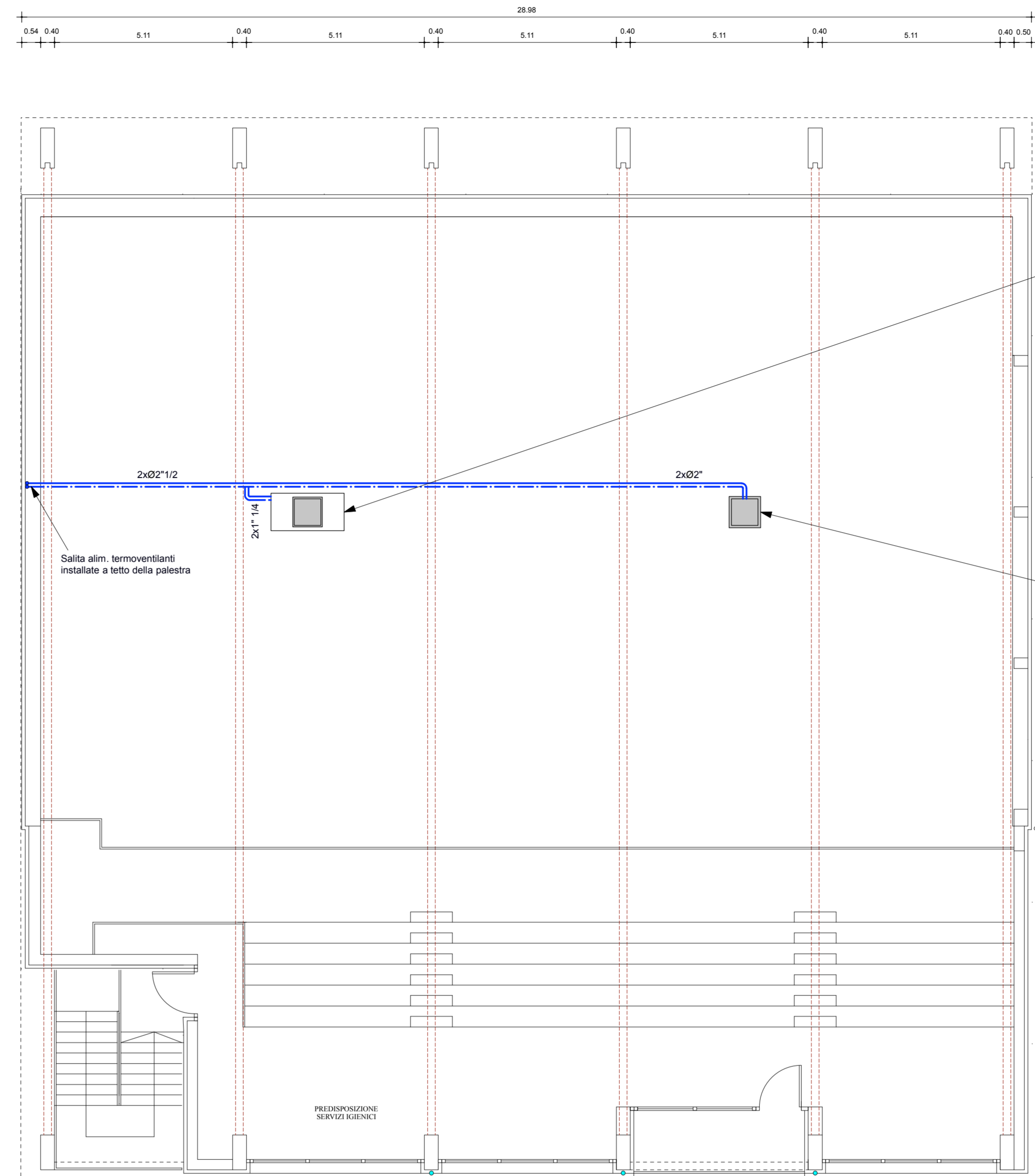


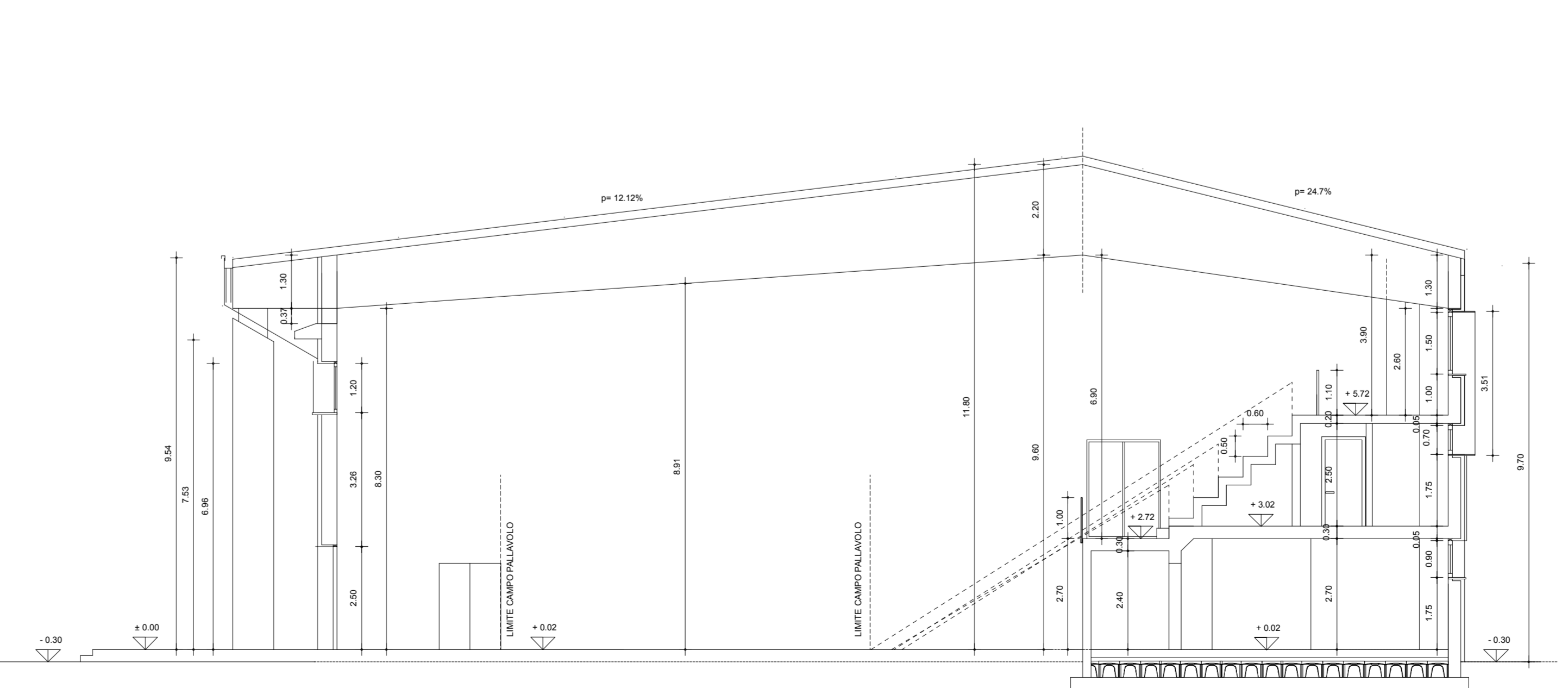
PIANTA QUOTA + 2.72 m / + 3.02 m  
scala 1:100



PARTICOLARE IMPIANTO IDRICO-SANITARIO  
PIANTA QUOTA + 2.72 m / + 3.02 m



PIANTA QUOTA + 5.72 m  
scala 1:100



SEZIONE AA  
scala 1:100

**tipo Hoval RoofVent® RH6 - R2**

Unità installata a tetto con recupero di energia LW  
Cassa autoportante, resistente agli agenti atmosferici in pannelli sandwich alluminio/Aluzinc isolati con poliuretano espanso

Caratteristiche tecniche:  
 Portata aria nominale immessa mch 5200  
 Portata aria nominale estratta mch 5200  
 Indice recupero calore a secco 67% in accordo a ErP 2016  
 Potenza assorbita per motore 2 x 1,86kW  
 Tensione di alimentazione 3x400V - 50Hz

Dati riscaldamento:  
 Potenza termica batteria 68,9 kW  
 Temperatura acqua calda 70/60°C  
 Temperatura aria estratta 20°C  
 Temperatura aria esterna -5°C + 90% U.R.  
 Portata acqua 5921 lh  
 Perdite carico lato acqua 49 kPa  
 Energia recuperata da aria espulsa 31,7 kW  
 Efficienza recupero di calore 72%

Dimensioni Ax(B)esterno-Ax(B)interno)xH mm  
 2100x1080 - 848x848 x 1390+2200 mm  
 Peso 491 kg

**tipo Hoval TopVent DHV 6/C**

Unità installata a tetto con recupero di energia LW  
Cassa autoportante, resistente agli agenti atmosferici in pannelli sandwich alluminio/Aluzinc isolati con poliuretano espanso

Caratteristiche tecniche:  
 Velocità I 3800 II 5300 mch  
 Portata aria nominale 47 53 dB(A)  
 Pressione sonora a 5 m 324 441 mq  
 Superficie ventilata max 3954 5068 lh  
 Portata acqua 17 27 kPa  
 Perdite carico lato acqua 46,1 59,3 kW  
 Potenza assorbita 0,48 0,69 kW  
 Corrente assorbita 0,78 1,25 A  
 Tensione di alimentazione 3x400V - 50Hz

Dati riscaldamento:  
 Temperatura acqua mandataritorno 70/60°C  
 Temperatura ambiente 18°C  
 Temperatura ingresso aria su batteria 20°C

Dimensioni Ax(B)xH mm - 900 x 900 x 977 mm  
 Peso 97 kg

COOPROGETTI  
 AZIENDA CON SISTEMA QUALITÀ CERTIFICATO  
 NORMA UNI EN ISO 9001:2008  
 CERT. ISO ITALIA n. 117703043

UFFICIO TECNICO  
 COMUNE DI TURRIACO  
 arch. Bruno Cucit (RUP)  
 geom. Rolando Fracchi  
 sig.ra Susanna Colovatti

localizzazione  
**REGIONE FRIULI VENEZIA GIULIA**  
**PROVINCIA DI GORIZIA**  
**COMUNE DI TURRIACO**

tavola  
**M.02**

committente  
**AMMINISTRAZIONE COMUNALE DI TURRIACO**

lavoro  
**AMPLIAMENTO E ADEGUAMENTO SPOGLIATOI  
 E TRIBUNE PALESTRA COMUNALE**

PROGETTO DEFINITIVO  
 oggetto  
**IMPIANTI MECCANICI PIANO PRIMO E SECONDO:  
 RISCALDAMENTO, VENTILAZIONE MECCANICA,  
 ANTINCENDIO, IDRICO-SANITARIO, SCARICHI**

S.c.r.l.  
 ingegneria  
 urbanistica  
 ambiente  
 architettura  
 ricerca

Sede  
 Via Montereale n.10/C  
 33170 Pordenone  
 Telefono 0434-21085  
 Telefax 0434-520336  
 E-mail info@cooprogetti.it

responsabile di progetto  
**PROGETTAZIONE GENERALE  
 E COORDINAMENTO**  
 ing. Maurizio Casoni

gruppo di progettazione  
**PROGETTO ARCHITETTONICO**  
 arch. Bruno Cucit (U.T. Comune)  
 ing. Marco Giordani  
**PROGETTO STRUTTURALE**  
 ing. Tiberio Altiner  
**PROGETTO IMPIANTISTICO**  
 ing. Maurizio Casoni  
**SICUREZZA**  
 arch. Pier Nicola Camier

collaborazione e aspetti specialistici

data progetto	rev.	data	motivo	referimenti
Novembre 2015				redatto VB controlli FLC archivio 1686D_TM02_R0.dwg