



**REGIONE FRIULI-VENEZIA GIULIA
COMUNE DI TURRIACO**

S.I.T.
Sistema Informativo Territoriale

P.R.G.C.
PIANO REGOLATORE GENERALE COMUNALE
VARIANTE N. 16

Elab. F

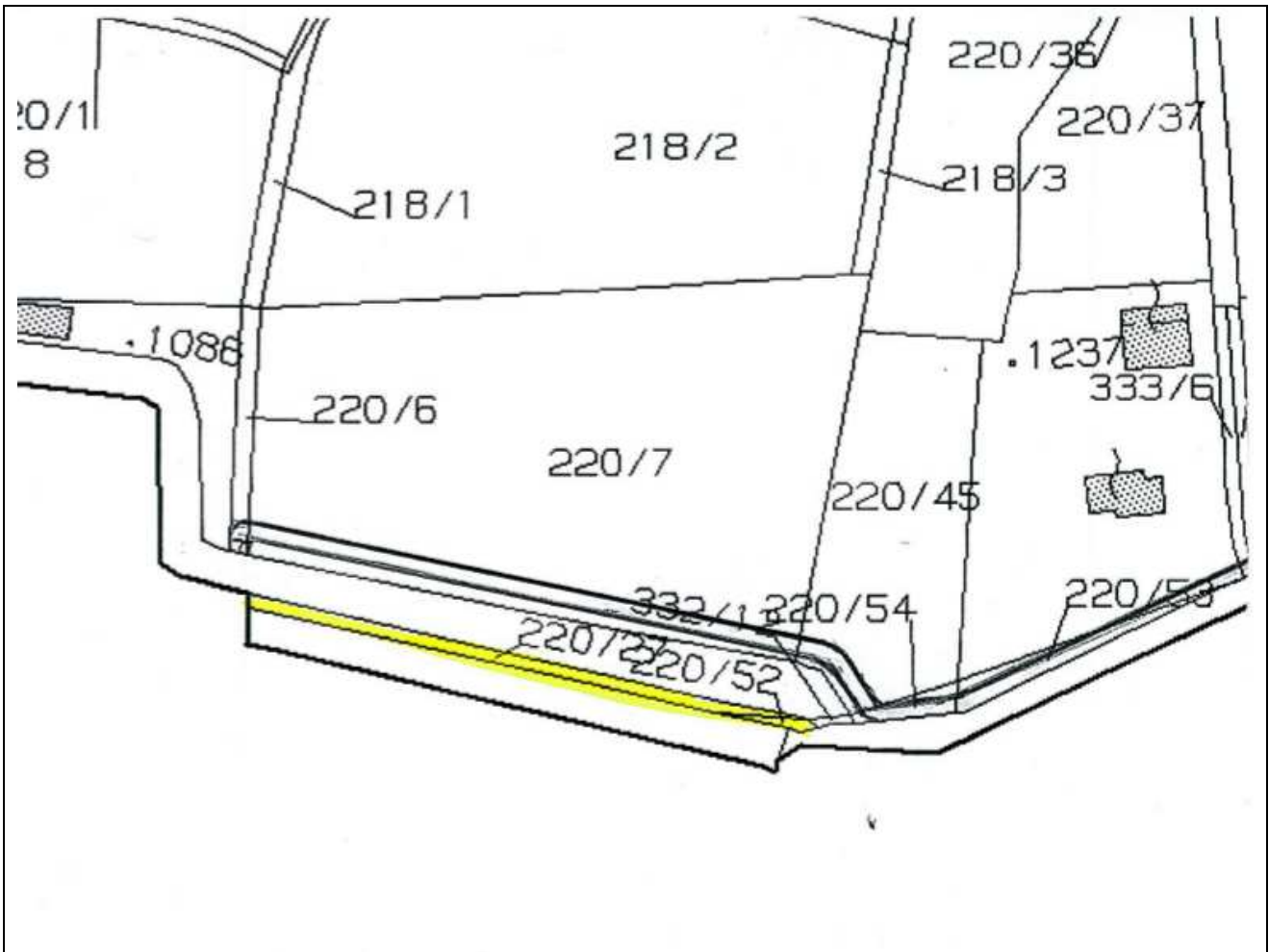
**AREE SOGGETTE A VINCOLO PREORDINATO
ALL'ESPROPRIO
VINCOLI ALLA VIABILITA'- SCHEDE**

maggio 2017

Progettazione variante : UFFICIO TECNICO COMUNALE
arch. Bruno CUCIT

RIF. PUNTO 1

SCHEDA 1



Estratto di mappa F.M. 2

planim. non in scala

LOCALIZZAZIONE : via Marconi
PREVISIONE : nuovo vincolo per realizzazione percorso ciclabile verso Begliano
DATI CATASTALI: F.M. 2 mappali 220/27, 220/52

RIF. PUNTO 2

SCHEDA 2a



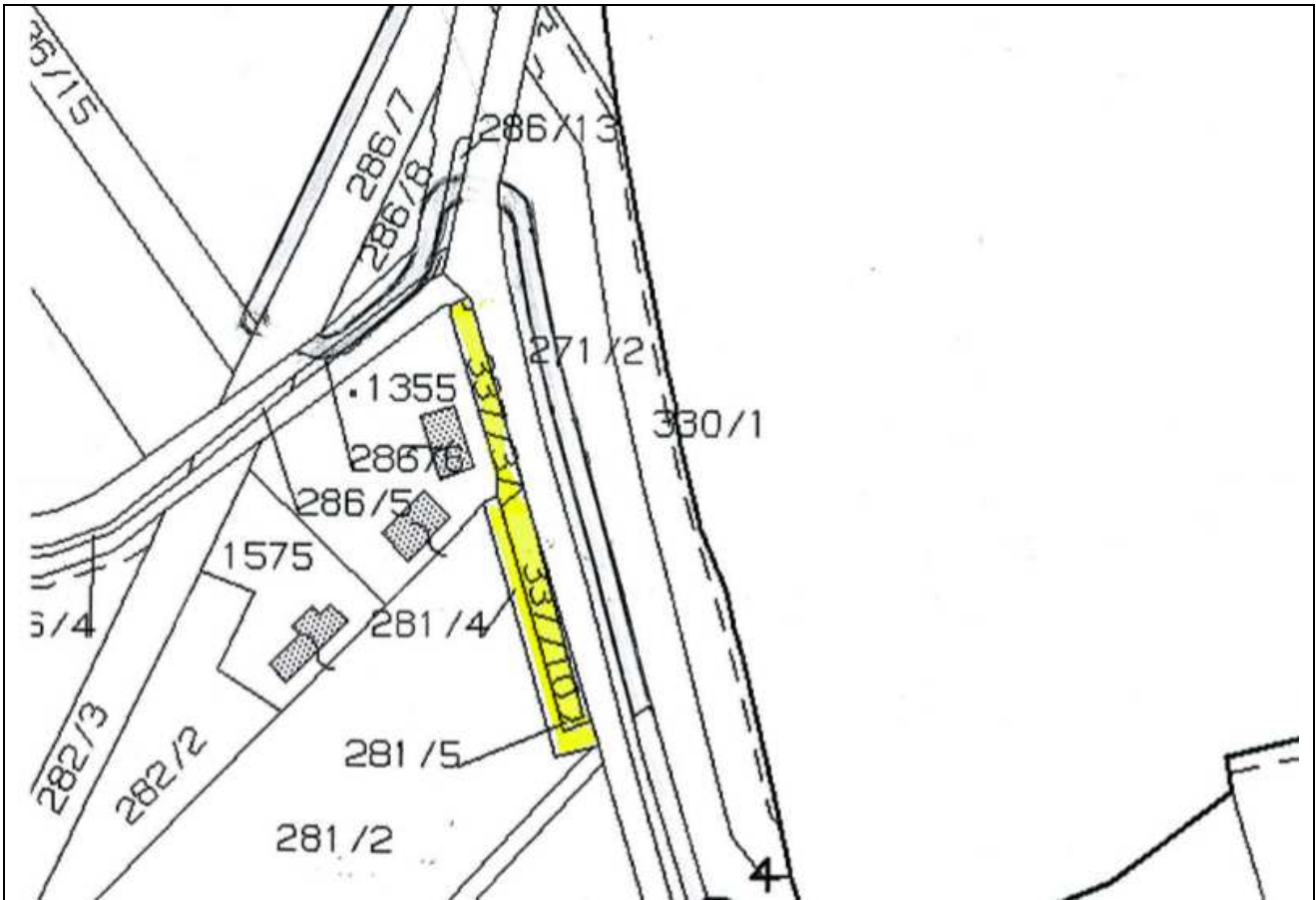
Estratto di mappa F.M. 1

planim. non in scala

LOCALIZZAZIONE : via Garibaldi (inizio percorso, verso loc. Cassegliano)
PREVISIONE : nuovo vincolo per realizzazione percorso ciclabile verso Cassegliano
DATI CATASTALI: F.M. 1 mappali 337/60

RIF. PUNTO 2

SCHEDA 2 b



Estratto di mappa F.M. 1

planim. non in scala

LOCALIZZAZIONE : via Garibaldi (secondo tratto, verso loc. Cassegliano)

PREVISIONE : nuovo vincolo per realizzazione percorso ciclabile verso Cassegliano

DATI CATASTALI: F.M. 1 mappali 337/10, 337/37, 281/4, 281/5