



**REGIONE FRIULI-VENEZIA GIULIA
COMUNE DI TURRIACO**

S.I.T.
Sistema Informativo Territoriale

P.R.G.C.
PIANO REGOLATORE GENERALE COMUNALE
VARIANTE N. 16

Elab. B

SCHEDE PUNTI VARIATI

Maggio 2017

Progettazione variante : UFFICIO TECNICO COMUNALE
arch. Bruno CUCIT



ZONIZZAZIONE PRGC VIGENTE : z.t.o. E6

ZONIZZAZIONE DI VARIANTE : sede stradale in progetto (pista ciclabile)

SUPERFICIE INTERESSATA DALLA VARIANTE :

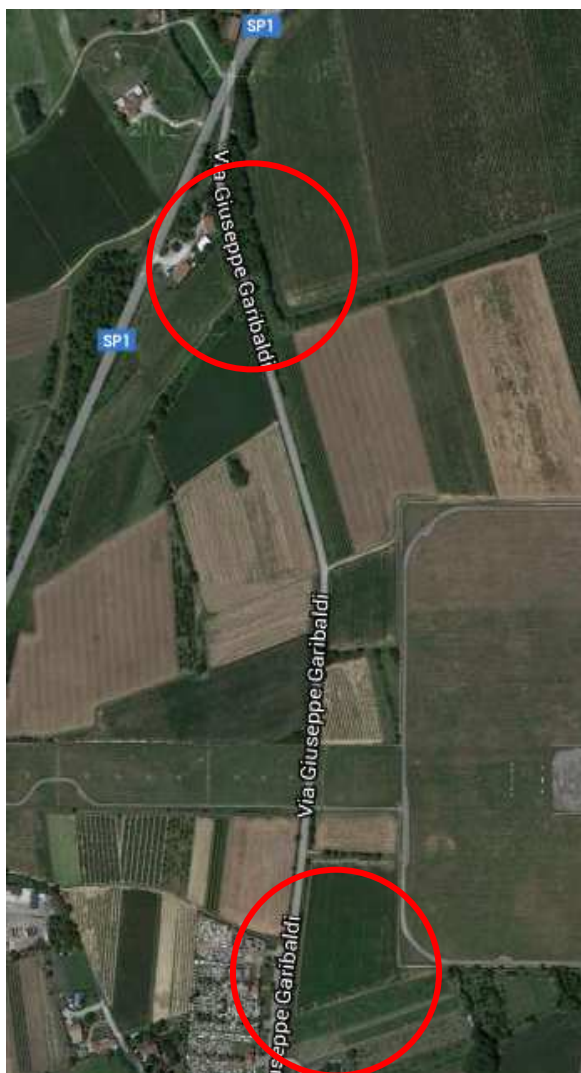
DESCRIZIONE E MOTIVAZIONI :

Il punto di variante riguarda il nuovo percorso ciclabile di collegamento tra il centro di Turriaco -via Marconi e la frazione di Begliano, nel comune di San Canzian d'Isonzo. La variante riporta il sedime della nuova sede stradale in progetto, in parziale variazione al progetto preliminare approvato, individuando il nuovo percorso sul terreno adiacente alla strada comunale (tra la strada ed il piede della scarpata del canale), anziché oltre il canale di bonifica.

L'individuazione del nuovo percorso ciclabile assoggetta la relativa area a vincolo diretto preordinato all'esproprio.

La variante comporta una modifica al Piano struttura con la ridefinizione delle aree destinate alla viabilità ciclo-pedonale di progetto.

La modifica riguarda le tavv. C0, C1, C2 della zonizzazione.



ZONIZZAZIONE PRGC VIGENTE : z.t.o. E6- E4d

ZONIZZAZIONE DI VARIANTE : sede stradale in progetto (pista ciclabile)

SUPERFICIE INTERESSATA DALLA VARIANTE : mq.

DESCRIZIONE E MOTIVAZIONI :

Il punto di variante riguarda il nuovo percorso ciclabile che collega il centro di Turriaco, via Garibaldi, ed il Comune di San Pier d'Isonzo attraverso la frazione di Cassegliano. La variante riporta il sedime della nuova sede stradale in progetto (inizio del percorso ciclabile sul tratto antistante il cimitero) e la variazione di percorso riguardante l'attraversamento di via Garibaldi per l'immissione sulla provinciale , che viene ora portato in posizione più sicura e visibile, sul rettilineo stradale .

L'individuazione del nuovo percorso ciclabile, assoggetta la relativa area a vincolo diretto preordinato all'esproprio.

La variante comporta una modifica al Piano struttura con la ridefinizione delle aree destinate alla viabilità ciclo-pedonale di progetto.

La modifica riguarda le tavv. C0, C1, C2 (parzialmente) della zonizzazione.

PUNTO 3



ZONIZZAZIONE PRGC VIGENTE : z.t.o. B1t

ZONIZZAZIONE DI VARIANTE : z.t.o. B3 – B1a

SUPERFICIE INTERESSATA DALLA VARIANTE : mq. 15.666,58

- Ambito 69 sup. 3624,73 m2
- Ambito 71 sup. 1001,09 m2 (B1a)
- Ambito 72 sup. 2328,10 m2
- Ambito 74 sup. 5877,36 m2
- Ambito 75 sup. 1793,27 m2
- Ambito 76 sup. 1042,76 m2

DESCRIZIONE E MOTIVAZIONI :

La variante è conseguente alla ridefinizione delle fasce di rispetto aeroportuali approvata con la variante n. 15.

Le zone residenziali B1t , inedificabili, di via Piave e via Verdi, prima ricadenti in fascia A (inedificabile) ora ricadono in fascia B.

Di conseguenza, ed al fine di uniformare le possibilità edificatorie ed i parametri edilizio – urbanistici con le aree simili limitrofe, le aree stesse sono state riclassificate in zona residenziale B3 e B1a, sulla base della tipologia insediativa. In sostanza viene riproposta la situazione urbanistica antecedente l'introduzione delle fasce di vincolo aeroportuale (PRGC 1997)

La modifica riguarda le tavv. C1, C2 della zonizzazione.

PUNTO 4



ZONIZZAZIONE PRGC VIGENTE : z.t.o. B1t

ZONIZZAZIONE DI VARIANTE : z.t.o. E/FS

SUPERFICIE INTERESSATA DALLA VARIANTE : mq. 5.550,41

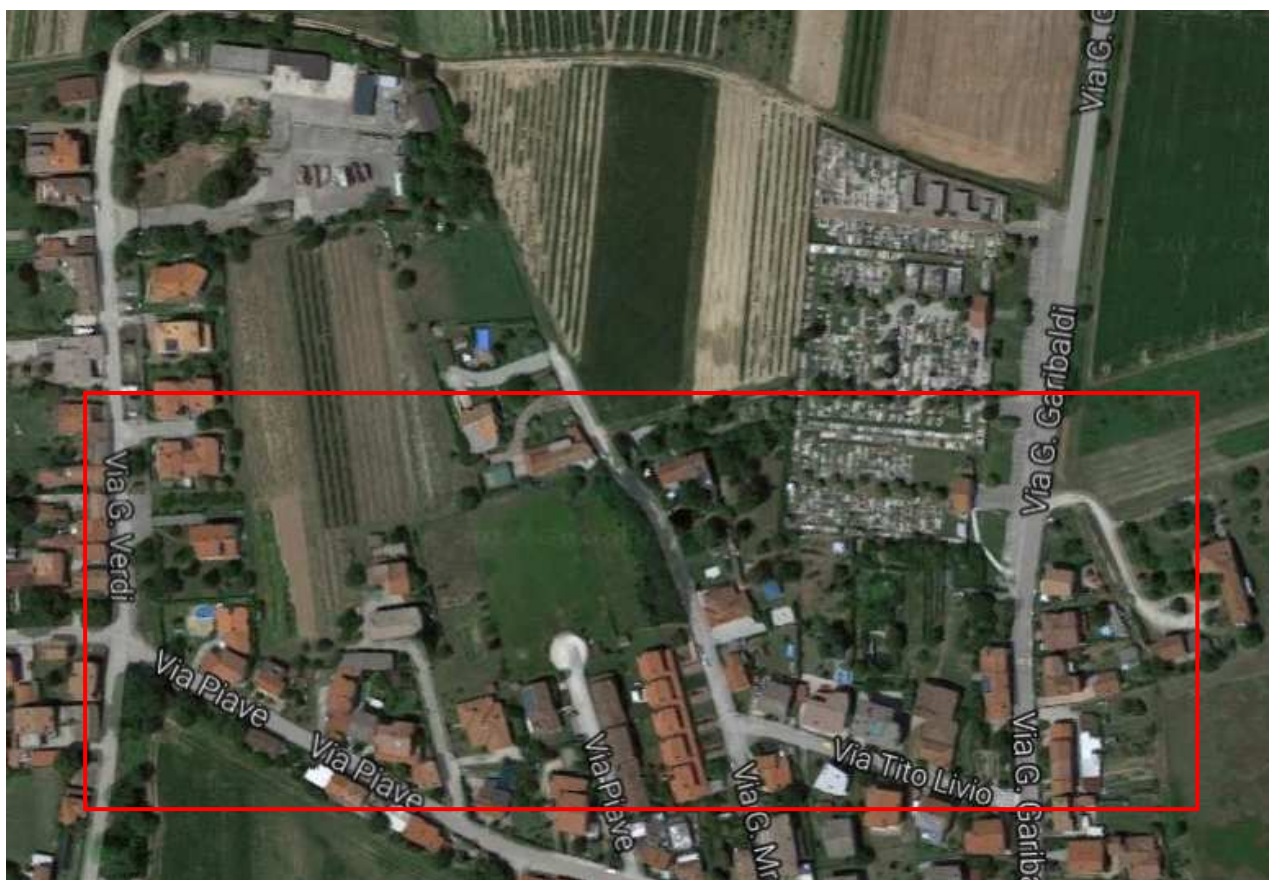
DESCRIZIONE E MOTIVAZIONI :

La variante è conseguente alla ridefinizione delle fasce di rispetto aeroportuali approvata con la variante n. 15.

La zona residenziale B1t, che comprende parte dell'area feste, ricompresa tra la Strada ex provinciale n. 1 e via Piave, prima ricadente in fascia A ora ricade in fascia B.

La zonizzazione dell'area viene di conseguenza uniformata, riclassificando in zona E/FS tutta l'area del parco feste.

La modifica riguarda le tavv. C1, C2 della zonizzazione.



ZONIZZAZIONE PRGC VIGENTE : z.t.o. B1b- B2b- B1s-B3

ZONIZZAZIONE DI VARIANTE : z.t.o. B1a

SUPERFICIE INTERESSATA DALLA VARIANTE : mq. 16.058.77

- Ambito 57 sup. 16550,49 m2 - B1t sup. 2426,18 - B3 sup. 14124,31

- Ambito 58 sup. 1670,85 m2 - B1t sup. 1054,06 - B3 sup. 616,79

- Ambito 59 sup. 2835,67 m2

- Ambito 67 sup. 7078,45 m2 - B1t sup. 3597,68 - B3 sup. 3480,77

- Ambito 68 sup. 4997,67 m2

- Ambito 93 sup. 929,65 m2 - B1t sup. 559,94 - B3 sup. 369,71

- Ambito 185 sup. 587,59 m2

DESCRIZIONE E MOTIVAZIONI :

La variante è conseguente alla ridefinizione delle fasce di rispetto aeroportuali approvata con la variante n. 15.

Alcune zone zone residenziali B1b, B2b, B1s, B3 , di via Piave, via Verdi, via Tito Livio, via Garibaldi e via Mreule, prima ricadenti in fascia B ora ricadono in fascia A (inedificabile).

Di conseguenza, ed al fine di uniformare i parametri edilizio –urbanistici con le aree simili limitrofe, le aree stesse sono state riclassificate in zona residenziale B1t, riducendone di fatto le possibilità edificatorie.

La modifica riguarda le tavv. C1, C2 della zonizzazione.