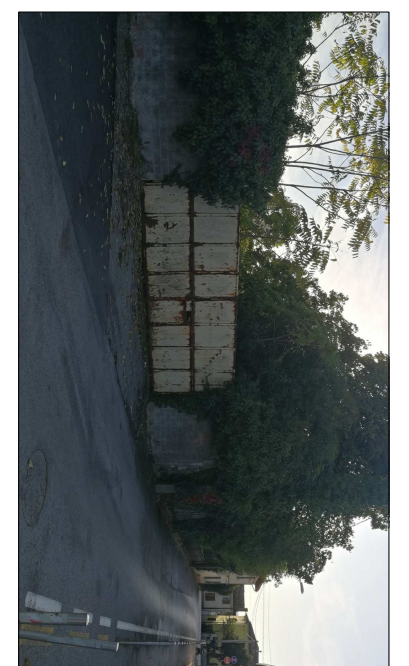
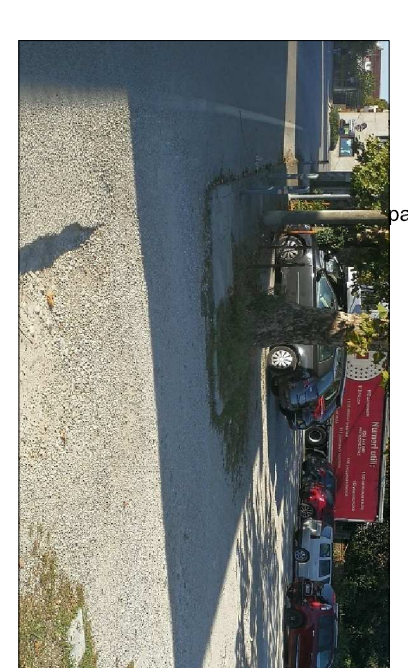




muro in pietra da demolire per formazione passaggio



essenze arboree e arbusti da rimuovere lungo il muro



palo Enel da spostare



area parcheggio con fondo inghialato



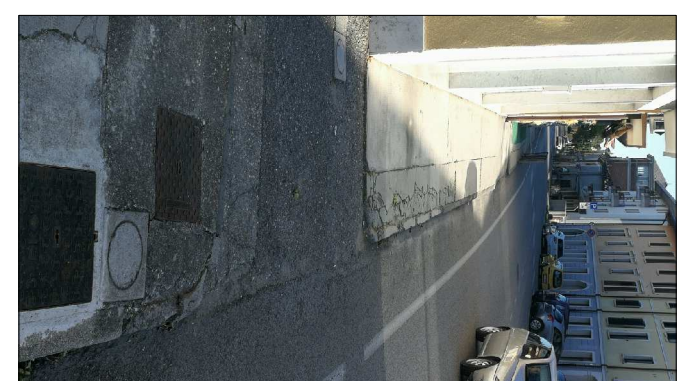
rete esistente in rete plastificata da rimuovere



palo Enel da spostare



palo Enel da spostare



palo Enel da spostare



palo Enel da spostare



palo Enel da spostare



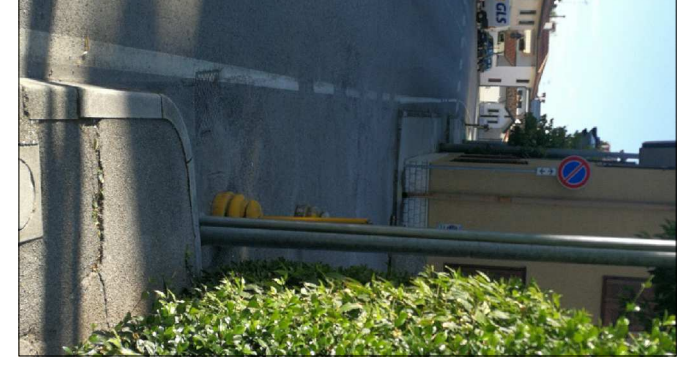
palo Enel da spostare



palo Enel da spostare



palo Enel da spostare



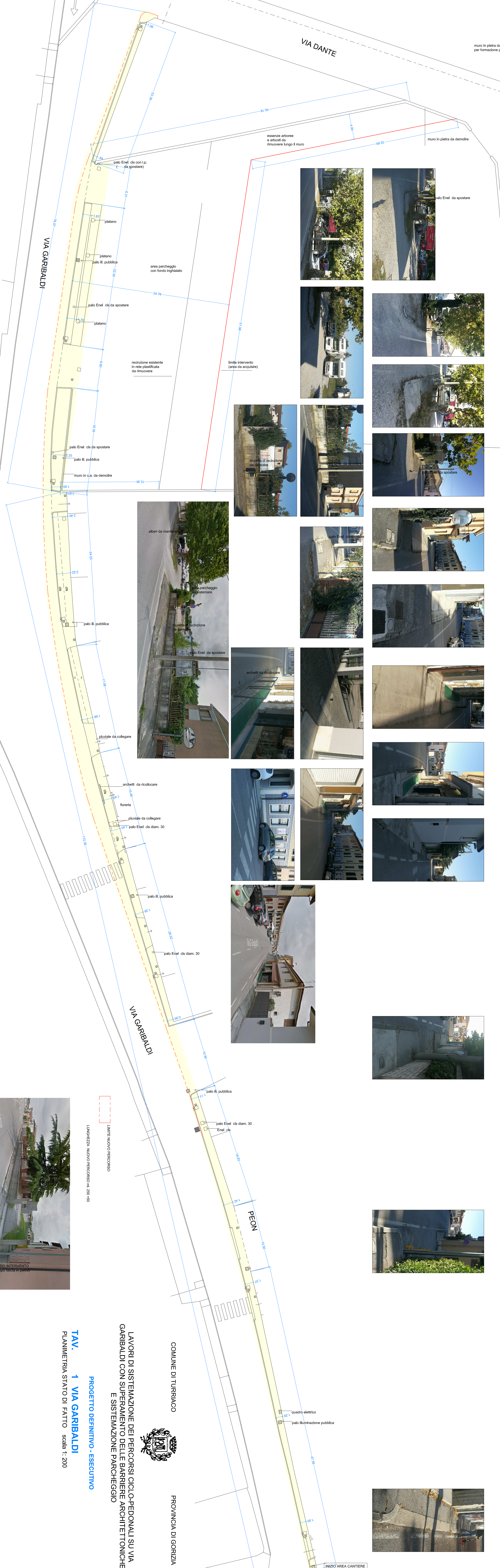
palo Enel da spostare



palo Enel da spostare



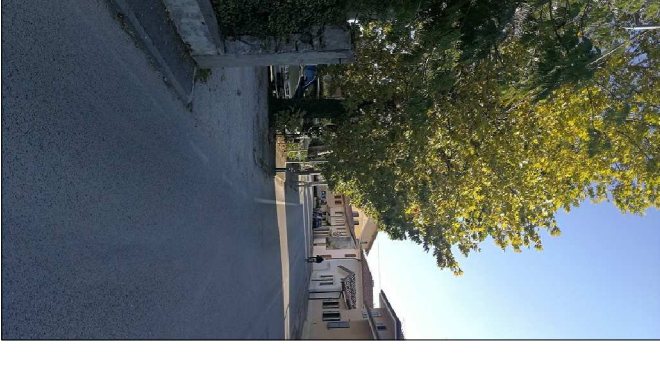
palo Enel da spostare



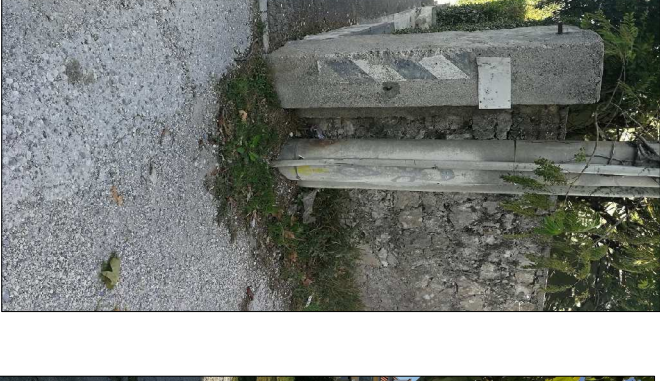
palo Enel da spostare



palo Enel da spostare



palo Enel da spostare



palo Enel da spostare



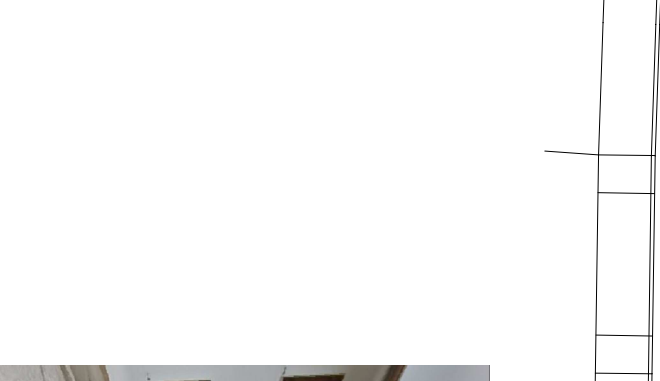
palo Enel da spostare



palo Enel da spostare



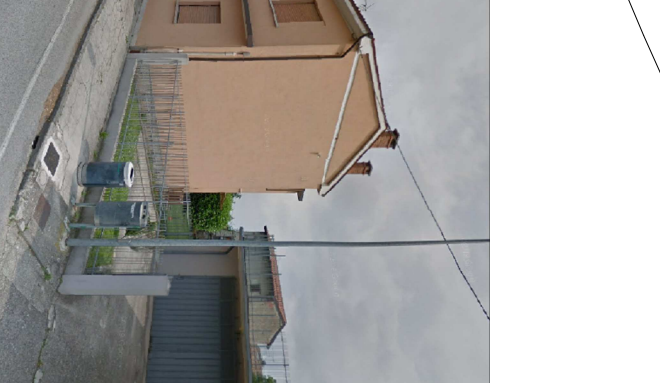
palo Enel da spostare



palo Enel da spostare



palo Enel da spostare



palo Enel da spostare



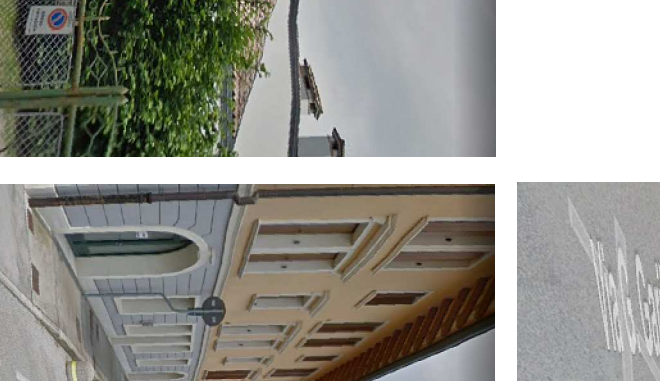
palo Enel da spostare



palo Enel da spostare



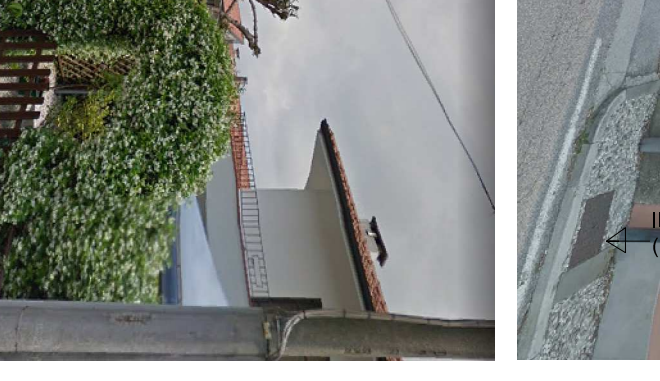
palo Enel da spostare



palo Enel da spostare



palo Enel da spostare



palo Enel da spostare



palo Enel da spostare



palo Enel da spostare



palo Enel da spostare

PROVINCIA DI GORIZIA

COMUNE DI TURRIACO

LAVORI DI SISTEMAZIONE DEI PERCORSI CICLO-PEDONALI SU VIA GARIBALDI CON SUPERAMENTO DELLE BARRIERE ARCHITETTONICHE, E SISTEMAZIONE PARCHIEGGIO

PROGETTO DEFINITIVO - ESECUTIVO

TAV. 1 VIA GARIBALDI

PLANIMETRIA STATO DI FATTO scala 1:200



PROIEZIONE UFFICIO TECNICO COMUNALE DI TURRIACO

Il progettista: arch. Bruno Gual

Collaboratori tecnici: geom. Roberto Frickl, Susanna Cavarani

Riferimento: geom. Daniele Pozzani

Turriaco novembre 2019