



LAVORI DI EFFICIENTAMENTO ENERGETICO
SCUOLA DELL'INFANZIA

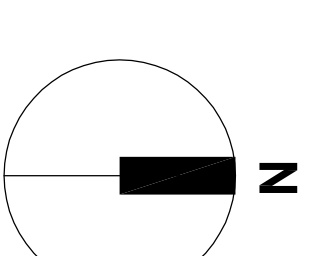
PROGETTO DEFINITIVO-ESECUTIVO

TAV. 2

PROGETTO
PIANTA
Scala 1:100
PROSPETTI Scala 1:100

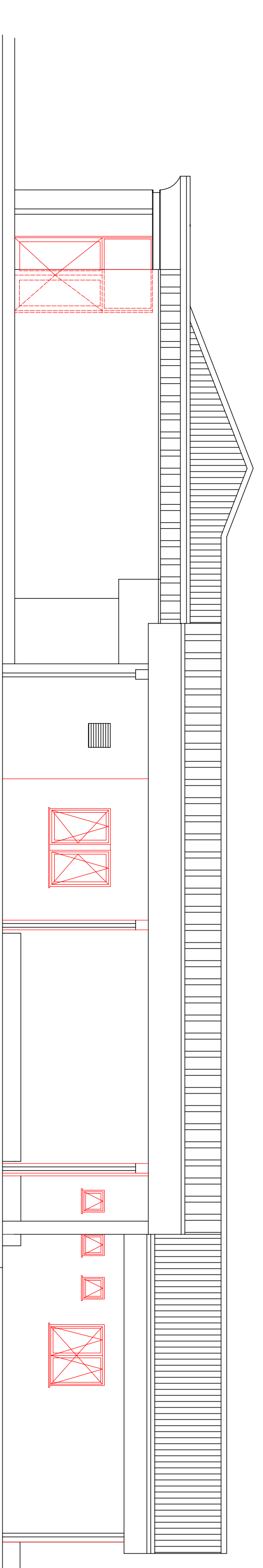
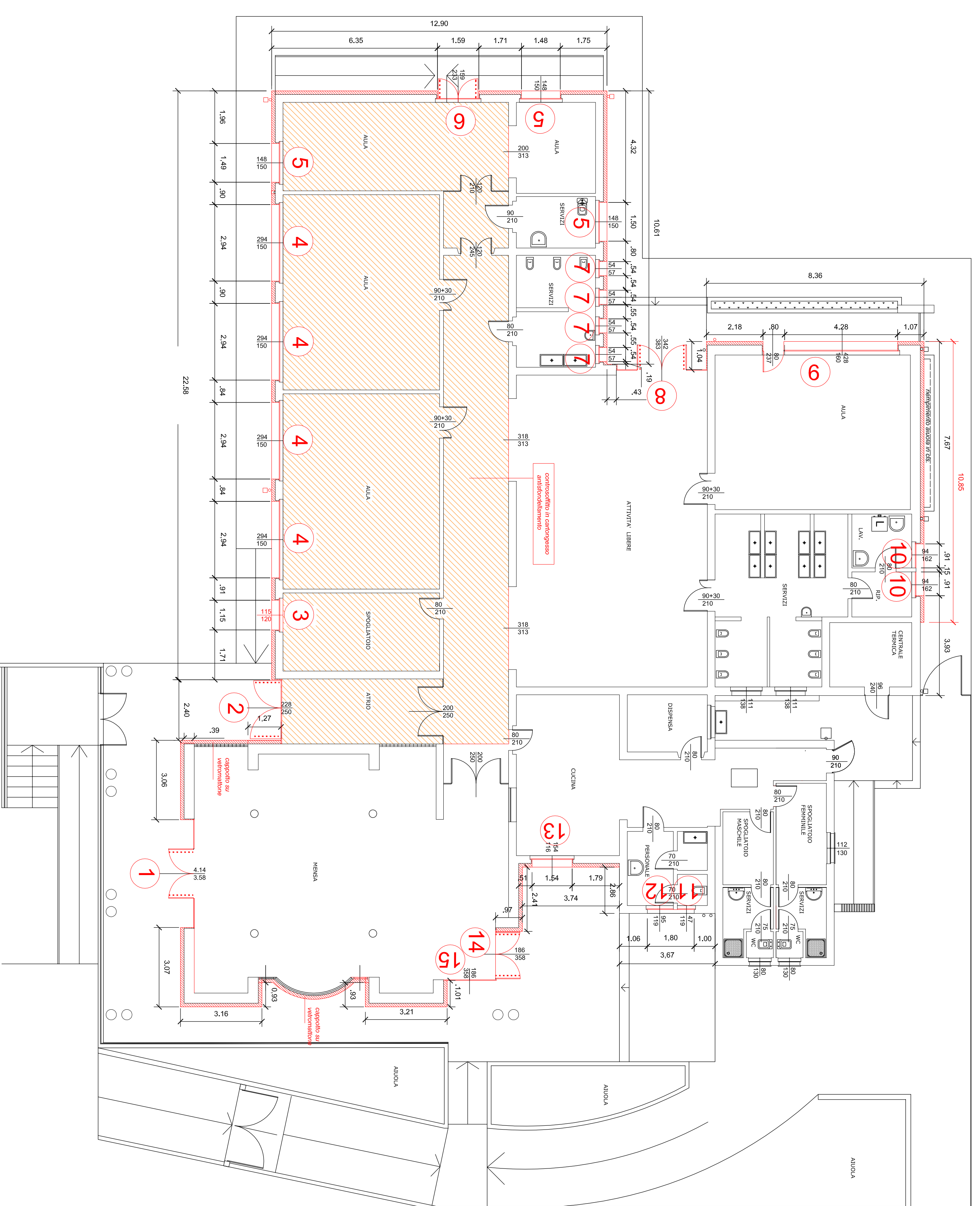
PROGETTAZIONE: UFFICIO TECNICO COMUNALE DI TURRIACO
Il progettista: arch. Bruno OLICHT
Collaboratori interni: geom. Roberto FABBRI, Susanna COLAVITTI

Turriaco, febbraio 2010

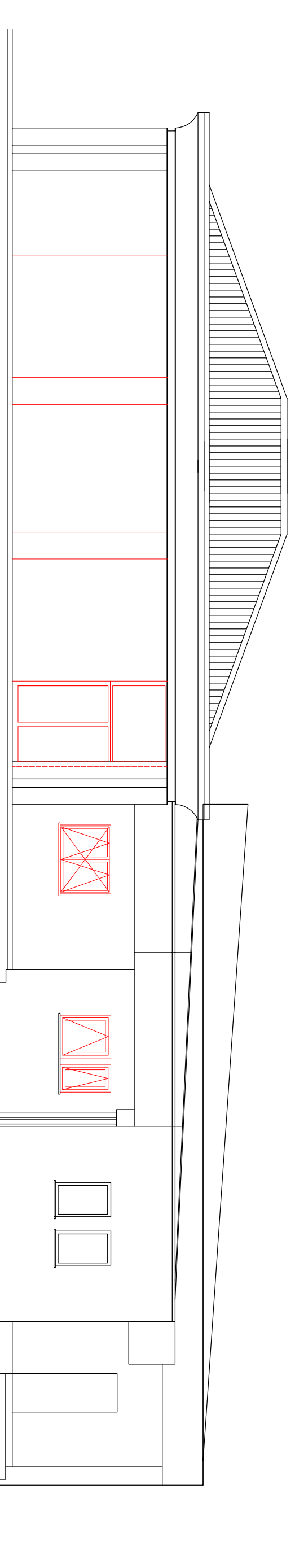


SOSTITUZIONE SERRAMENTI E
REALIZZAZIONE CAPOTTO
ESTERNO

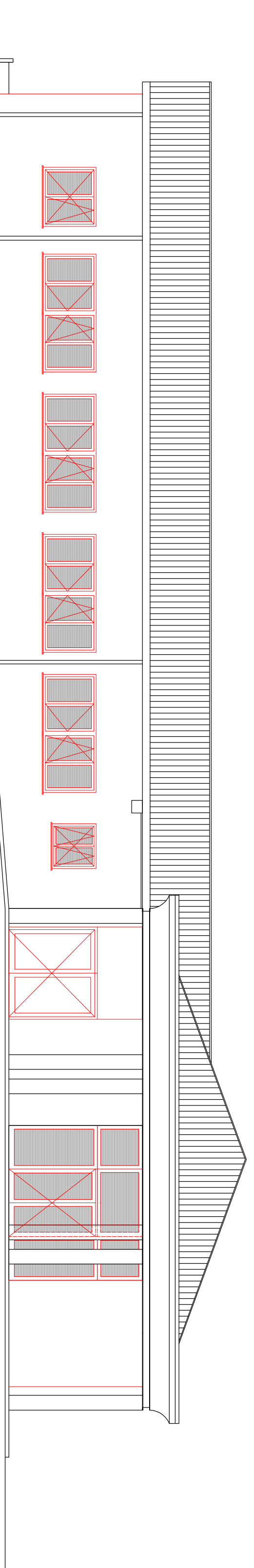
- NOVI SERRAMENTI
- SERRAMENTO FISSO
- SERRAMENTO CON
APERTURA AD ANTA
- SERRAMENTO CON
APERTURA A VENTATA
- SERRAMENTO CON
VETRIANA INTERNA
- MANGILORE AMPRANCO
- CONTROSCOPPIO
ANTIRISONNELAMENTO



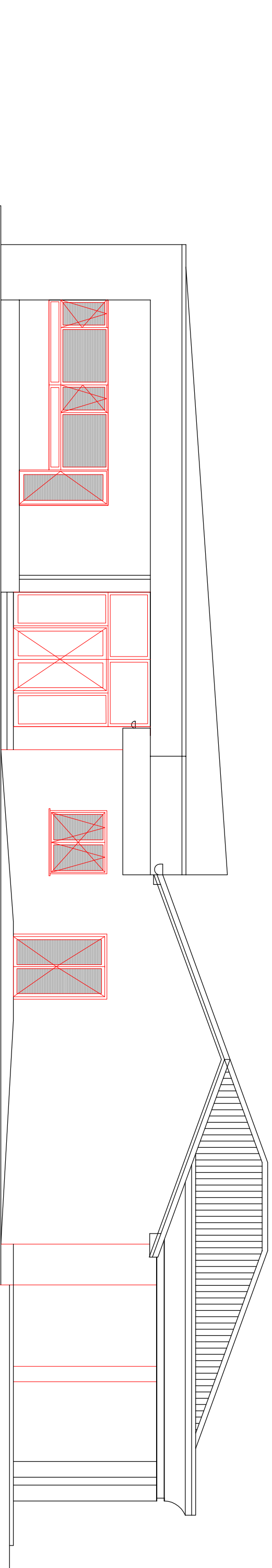
PROSPETTO NORD



PROSPETTO EST



PROSPETTO SUD



PROSPETTO OVEST

LE QUOTE VANNO SEMPRE VERIFICATE IN CANTIERE CON LA D.L.